

環境にやさしい エコソーラーハウス

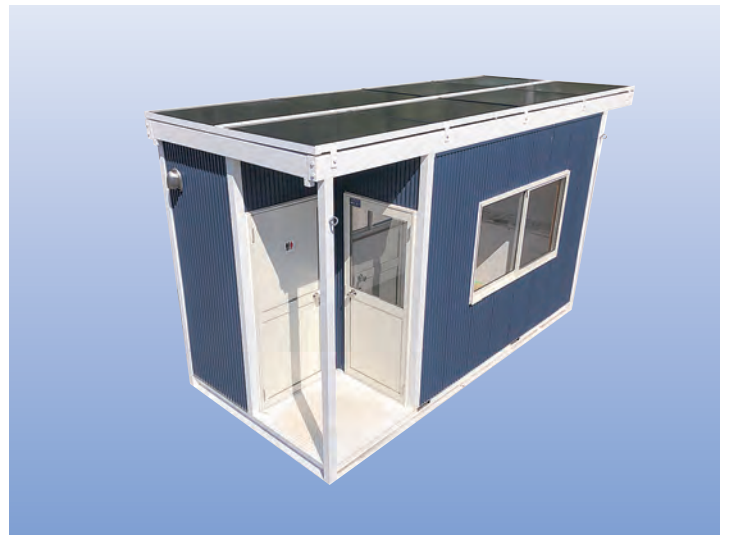
移動事務所/休憩所として
即使用可能です

NETIS

国土交通省 新技術情報システム
KK-180017-A

トラック搭載型

- ★トイレ付 トイレカーと現場事務所が合体で経済的
- ★快適空間 エアコンや冷蔵庫、パソコンやコピー機も使える
- ★広い室内 省スペースのリチウム電池で広い室内を実現



*写真 3t平トラック搭載型 ↑

*ハウスのみでの使用も可能です。→

*レンタル・製造販売致します。
お気軽に御相談下さい。

エコソーラーハウスだから、電気工事不要で簡単設置

車載タイプ U270型



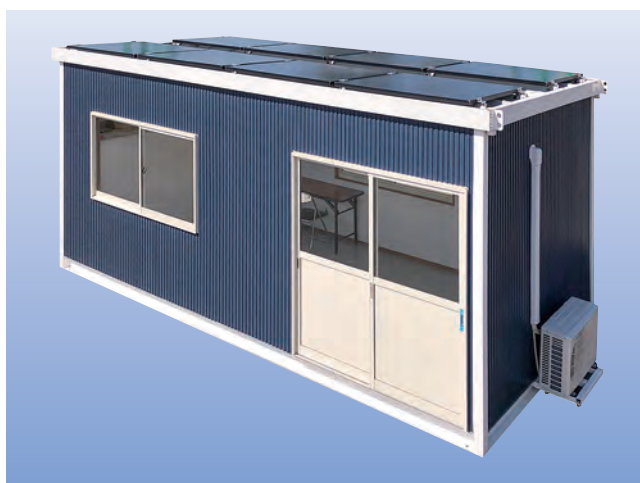
■無日照でも2~3日間使用できますが、100V発電機との併用で連続運転ができます。

■エコソーラーハウス本体（トラック搭載型U270型）

外寸	W4.300×D2,050×H2,690
照明	LED照明
換気	換気扇・ガラリ
エアコン	単相100V 2.2kw
壁材	外壁：金属サイディング 内壁：プリント合板
質量（電池・パネル含む）	約1,650kg
最大出力	1.48kW（185W×8枚）
平均発電量	夏：4.6kWh 冬：2.7kWh
セル種類	CIS(ソーラーフロンティア製)
電池種類	リチウムイオン電池
電池質量	52kg
電池寿命	約10年
電池容量	6.5kWh
AC出力	単相100V 15A
温度条件	-10℃～40℃

レンタル対応可能、製造販売も致します。

平置タイプ U400型



■エコソーラーハウス標準寸法（平置タイプ）

U400型	W5,400×D2,400×H2,610
-------	----------------------

*特注サイズに関してはご相談下さい。

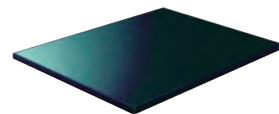
■ソーラーシステムユニット



■発電量・電池残量がひと目で見える



■小型軽量リチウムイオン電池



■「実発電量」の多い日本製パネル

お問い合わせは

製造元

株式会社 みちのくハウス
MICHINOKU HOUSE

■栗石工場

〒020-0503 岩手県岩手郡栗石町七ツ森2-1
TEL 019-601-5138 FAX 019-601-7845

■岩沼展示場

〒989-2431 宮城県岩沼市相の原三丁目2-12
TEL 0223-36-7220 FAX 0223-36-7221

*改良などにより予告なく仕様変更する場合があります。